

๔. ขั้นตอนการรับแจ้งบริจาคเบี้ยยังชีพฯ

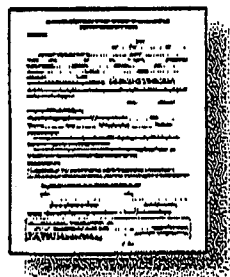
(เอกสารแนบ ๑)

๑. ผู้ที่มาติดต่อในการแจ้งบริจาคเบี้ยยังชีพผู้สูงอายุเข้ากองทุนผู้สูงอายุนำบัตรประจำตัวประชาชน หรือหนังสือเดินทางมาแจ้งบริจาคได้ที่สถานเอกอัครราชทูตหรือสถานกงสุลใหญ่ของไทยในต่างประเทศ (หน่วยรับแจ้งบริจาค) ทั้งนี้ กรณีมอบอำนาจให้บุคคลอื่นดำเนินการแทนให้นำหนังสือมอบอำนาจ พร้อมสำเนาบัตรประจำตัวประชาชน หรือสำเนาหนังสือเดินทางของผู้มอบอำนาจมาด้วย



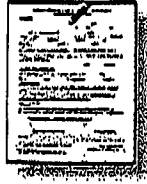
๒. เจ้าหน้าที่ของหน่วยรับแจ้งบริจาค (เจ้าหน้าที่) คำนวณโหลดแบบคำขอบริจาคเบี้ยยังชีพผู้สูงอายุเพื่อส่งเข้ากองทุนผู้สูงอายุสำหรับจ่ายเงินสงเคราะห์เพื่อการยังชีพให้แก่ผู้สูงอายุที่มีรายได้น้อย (เอกสารแนบ ๒) รวมถึงแบบคำขอยกเลิกการบริจาคเบี้ยยังชีพผู้สูงอายุ (เอกสารแนบ ๓) ทางเว็บไซต์ของกองทุนผู้สูงอายุ (<http://www.olderfund.dop.go.th/download/view/๓๖๙>) และกรมส่งเสริมการปกครองท้องถิ่น

(http://www.dla.go.th/upload/document/type๒/๒๐๑๗/๑๑/๑๙๑๖๗_๔_๑๕๑๑๙๓๗/๙๒๖๕๒๔.docx?time=๑๕๑๒๑๓๗๒๘๙๑๙๒)

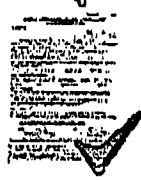


ขั้นตอนการรับแจ้งบริจาคเบี้ยยังชีพฯ (ต่อ)

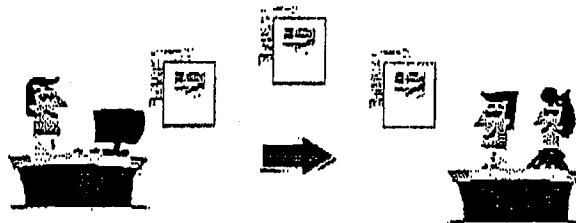
๓. เจ้าหน้าที่นำแบบคำขอบริจาคเบี้ยยังชีพผู้สูงอายุฯ ให้ผู้ที่ต้องการบริจาค เบี้ยยังชีพผู้สูงอายุฯ กรอกข้อมูลและลงลายมือชื่อ พร้อมกับทำสำเนา บัตรประจำตัวประชาชนหรือสำเนาหนังสือเดินทางของผู้ที่ต้องการบริจาค เบี้ยยังชีพผู้สูงอายุฯ



๔. เจ้าหน้าที่ตรวจสอบความถูกต้องและความครบถ้วนของข้อมูล ที่กรอกในแบบคำขอ



๕. เจ้าหน้าที่รวบรวมแบบคำขอและเอกสารที่เกี่ยวข้อง และจัดส่งให้ กรมส่งเสริมการปกครองท้องถิ่น กระทรวงมหาดไทย เดือนละ ๑ ครั้ง โดยวิธีการตามสมควรที่จะทำให้ออกสารไปถึงหน่วยงานผู้รับเอกสาร ได้อย่างรวดเร็วและครบถ้วน



๖. กรมส่งเสริมการปกครองท้องถิ่น กระทรวงมหาดไทย รับเอกสาร แบบคำขอบริจาคเบี้ยยังชีพฯ และจัดส่งให้หน่วยงานตามที่ระบุ ในแบบคำขอบริจาคเบี้ยยังชีพผู้สูงอายุฯ (เทศบาล องค์การบริหารส่วนตำบล สำนักงานเขตกรุงเทพมหานคร หรือเมืองพัทยา)

ขั้นตอนการรับแจ้งบริจาคเบี้ยยังชีพฯ (ต่อ)

๗. หน่วยงานตามที่ระบุในแบบคำขอบริจาคเบี้ยยังชีพผู้สูงอายุฯ (เทศบาล องค์การบริหารส่วนตำบล สำนักงานเขตกรุงเทพมหานคร หรือเมืองพัทยา) รับเอกสาร และตรวจสอบสถานะและสิทธิของผู้แจ้งบริจาคเบี้ยยังชีพผู้สูงอายุฯ และดำเนินการเพื่อให้มีการส่งเงินเบี้ยยังชีพที่แจ้งบริจาค เข้ากองทุนผู้สูงอายุต่อไป

๘. ภายหลังจากตรวจสอบสถานะและสิทธิของผู้แจ้งบริจาคเบี้ยยังชีพฯ แล้ว ให้หน่วยงานตามที่ระบุในแบบคำขอบริจาคเบี้ยยังชีพฯ (เทศบาล องค์การบริหารส่วนตำบล สำนักงานเขตกรุงเทพมหานคร และเมืองพัทยา) มีหนังสือแจ้งไปยังผู้ที่แสดงความประสงค์บริจาคเบี้ยยังชีพ ไปยังที่อยู่ตามที่ระบุในแบบคำขอต่อไป

๙. กองทุนผู้สูงอายุ หรือสำนักงานพัฒนาสังคมและความมั่นคงของมนุษย์ จังหวัด (พมจ.) จัดส่งใบเสร็จรับเงิน และเหรียญเชิดชูเกียรติผู้บริจาคเบี้ยยังชีพผู้สูงอายุฯ ไปยังที่อยู่ในประเทศไทยตามที่ระบุในแบบคำขอ

ขั้นตอนการรับแจ้งบริจาคเบี้ยยังชีพผู้สูงอายุเข้ากองทุนผู้สูงอายุ ผ่านสถานเอกอัครราชทูตและสถานกงสุลใหญ่ของไทยในต่างประเทศ



ผู้ปกครองขอแจ้งบริจาคเบี้ยยังชีพ
นำบัตรประชาชนหรือหนังสือเดินทาง
มาที่สถานเอกอัครราชทูต หรือ
สถานกงสุลใหญ่ของไทยในต่างประเทศ
*(กรณีไม่สามารถขอได้ให้นำหนังสือมอบอำนาจ หรือคำขอ
บัตรประชาชน หรือสูติบัตรของบิดา มารดาของผู้สูงอายุ
มาด้วย)

สถานเอกอัครราชทูตหรือสถานกงสุลใหญ่
ของไทยในต่างประเทศ



2. เจ้าหน้าที่ดาวน์โหลดแบบคำขอ
<http://www.olderfund.dop.go.th/download/view/369>
บริจาค ยืนยัน

3. ผู้บริจาคกรอกแบบคำขอ
บริจาคเบี้ยยังชีพ

4. เจ้าหน้าที่ตรวจสอบความถูกต้องและ
ความครบถ้วนของข้อมูล

5. เจ้าหน้าที่รวบรวมแบบคำขอและ
จัดส่งให้กรมส่งเสริมการปกครองท้องถิ่น
กระทรวงมหาดไทย เดือนละ 1 ครั้ง

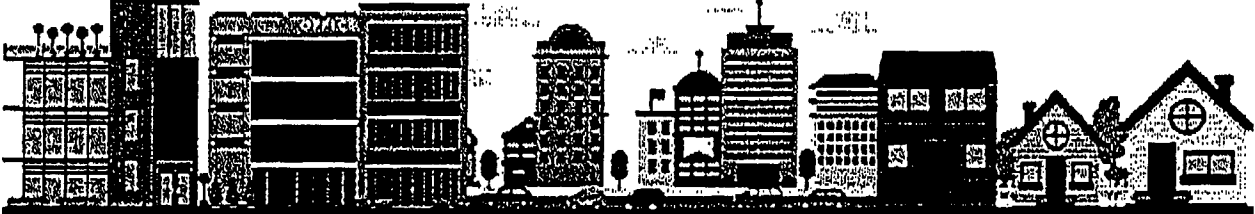
6. กรมส่งเสริมการปกครองท้องถิ่นรับเอกสารแบบคำขอ
บริจาคเบี้ยยังชีพฯ และจัดส่งให้หน่วยงานตามที่ระบุ
ในแบบคำขอบริจาคเบี้ยยังชีพฯ (เทศบาล อบต.
สำนักงานเขต กทม. หรือเมืองพัทยา)

7. หน่วยงานตามที่ระบุในแบบคำขอบริจาคเบี้ยยังชีพฯ
รับเอกสาร และตรวจสอบสถานะและสิทธิ
ของผู้แจ้งบริจาคเบี้ยยังชีพผู้สูงอายุ และดำเนินการ
เพื่อให้มีการส่งเงินเบี้ยยังชีพที่แจ้งบริจาค
เข้ากองทุนผู้สูงอายุต่อไป

8. ภายหลังจากตรวจสอบสถานะและสิทธิของผู้แจ้งบริจาค
เบี้ยยังชีพฯ แล้ว ให้หน่วยงานตามที่ระบุในแบบคำขอบริจาค
เบี้ยยังชีพฯ มีหนังสือแจ้งไปยังผู้ที่แสดงความประสงค์บริจาค
เบี้ยยังชีพตามที่อยู่ที่ระบุไว้ในแบบคำขอ

9. กองทุนผู้สูงอายุ หรือ ทมจ. จัดส่งใบเสร็จรับเงิน
และเหรียญเชิดชูเกียรติให้แก่ผู้บริจาคไปยัง
ที่อยู่ในประเทศไทยตามที่ระบุไว้ในแบบคำขอ

*กรณีแจ้งยกเลิกการบริจาคเบี้ยยังชีพฯ ให้ดำเนินการตามขั้นตอนเดียวกัน



สำนักงานโยธาธิการและผังเมือง สำนักงานเศรษฐกิจการคลัง

แบบคำขอยกเลิกการบริจาคเบี้ยยังชีพฯ

ทะเบียนเลขที่...../๒๕๖๐

แบบคำขอยกเลิกการบริจาคเบี้ยยังชีพผู้สูงอายุ

ข้อมูลผู้สูงอายุ

เขียนที่.....

วันที่.....เดือน.....พ.ศ.....

ด้วยข้าพเจ้า (นาย/นาง/นางสาว) ชื่อ.....นามสกุล.....
เกิดวันที่.....เดือน.....พ.ศ..... อายุ.....ปี สัญชาติ..... มีชื่ออยู่ในสำเนา
ทะเบียนบ้านเลขที่.....หมู่ที่/ชุมชน.....ตรอก/ซอย.....ถนน.....
ตำบล/แขวง.....อำเภอ/เขต.....จังหวัด.....
รหัสไปรษณีย์.....โทรศัพท์.....

หมายเลขบัตรประจำตัวประชาชนของผู้สูงอายุที่ยื่นคำขอ □-□□□□-□□□□□-□□-□

ข้าพเจ้าได้บริจาคเบี้ยยังชีพเข้ากองทุนผู้สูงอายุมาแล้วไม่น้อยกว่า ๑๒ เดือน และมีความประสงค์ขอยกเลิก
การบริจาคตั้งแต่เดือนถัดจากเดือนที่ได้แจ้งความประสงค์ และขอรับเบี้ยยังชีพผู้สูงอายุต่อไป โดยวิธีดังต่อไปนี้ (เลือก ๑ วิธี)

- รับเงินสดด้วยตนเอง □ รับเงินสดโดยบุคคลที่ได้รับมอบอำนาจจากผู้มีสิทธิ
□ โอนเข้าบัญชีเงินฝากธนาคารในนามผู้มีสิทธิ □ โอนเข้าบัญชีเงินฝากธนาคารในนามบุคคลที่ได้รับมอบอำนาจจากผู้มีสิทธิ

- พร้อมแนบเอกสาร ดังนี้
□ สำเนาบัตรประจำตัวประชาชน หรือสำเนาบัตรอื่นที่ออกโดยหน่วยงานของรัฐที่มีรูปถ่าย □ สำเนาทะเบียนบ้าน
□ สำเนาสมุดบัญชีเงินฝากธนาคาร (ในกรณีผู้ขอรับเงินเบี้ยยังชีพผู้สูงอายุประสงค์ขอรับเงินเบี้ยยังชีพผู้สูงอายุผ่านธนาคาร)
□ หนังสือมอบอำนาจพร้อมสำเนาบัตรประจำตัวประชาชนของผู้มอบอำนาจและผู้รับมอบอำนาจ
□ สำเนาบัญชีเงินฝากธนาคาร.....บัญชีเลขที่.....ชื่อบัญชี.....

ทั้งนี้ การจ่ายเบี้ยยังชีพจะดำเนินการเมื่อได้มีการตรวจสอบความถูกต้องของข้อมูลแล้ว

ข้าพเจ้าขอรับรองว่าข้อความดังกล่าวข้างต้นเป็นความจริงทุกประการ

(ลงชื่อ).....
(.....)
ผู้ยื่นคำขอ/ผู้รับมอบอำนาจยื่นคำขอ

(ลงชื่อ).....
(.....)
เจ้าหน้าที่ผู้รับลงทะเบียน

หมายเหตุ ให้ขีดฆ่าข้อความที่ไม่ต้องการออก และทำเครื่องหมาย ✓ ในช่อง □ หน้าข้อความที่ต้องการ

เฉพาะกรณีผู้สูงอายุมอบอำนาจให้บุคคลอื่นมายื่นคำขอฯ แทน
ผู้ยื่นคำขอฯ แทนควมนั่งถือมอบอำนาจ เกี่ยวข้องเป็น.....กับผู้สูงอายุที่ลงทะเบียน
ชื่อ-สกุล (ผู้รับมอบอำนาจ).....เลขประจำตัวประชาชนผู้รับมอบอำนาจ
□-□□□□□-□□□□□-□□-□ ที่อยู่.....
โทรศัพท์.....